

PDFX-ready Workflow V1.3 – Datei prüfen mit Adobe Acrobat 9.x

1) Alte Profile deinstallieren

Es wird empfohlen, ältere Versionen der PDFX-ready Prüfprofile zu deinstallieren. Sämtliche Profile und Prüfungen, die mit einem Ausrufezeichen beginnen, sollten entfernt werden.

Menü Erweitert -> Druckproduktion -> Preflight auswählen

Beliebiges Profil auswählen und «Bearbeiten» klicken

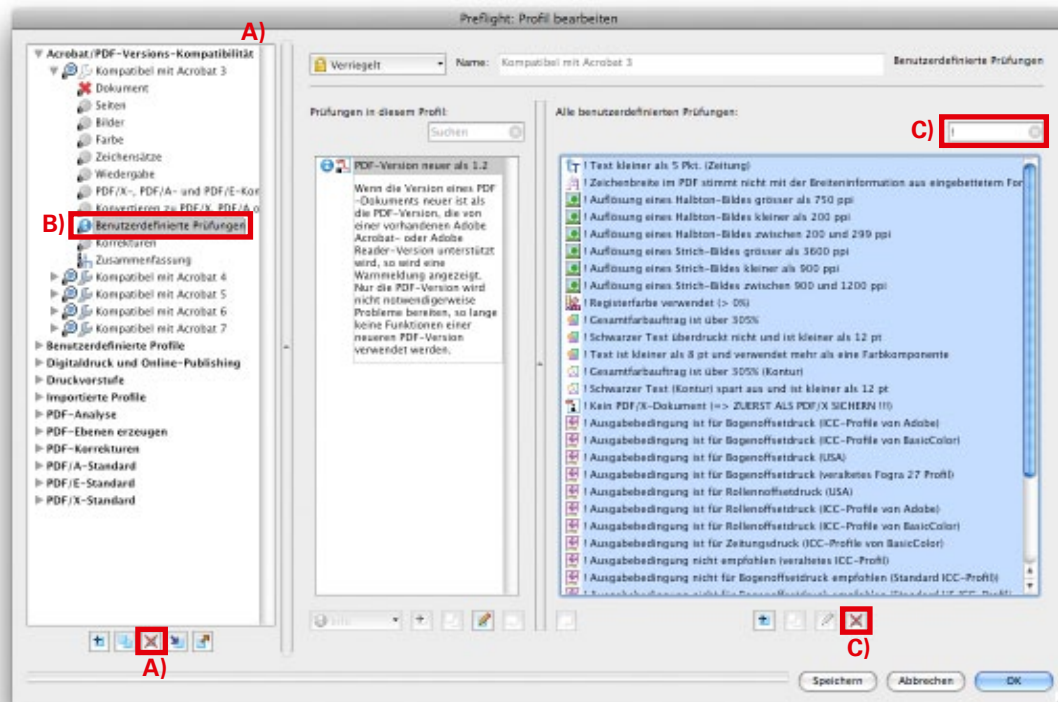


A) In der ersten Spalte die «! PDFX-ready» Profile markieren -> mit [x] löschen

B) Irgendein Profil auswählen -> mit Pfeil aufklappen -> Benutzerdefinierte Prüfungen auswählen

C) Im Suchfeld «Alle Benutzerdefinierten Prüfungen» ein «!» tippen -> alle Prüfungen markieren

-> mit [x] löschen -> OK



2) Neue Profile installieren

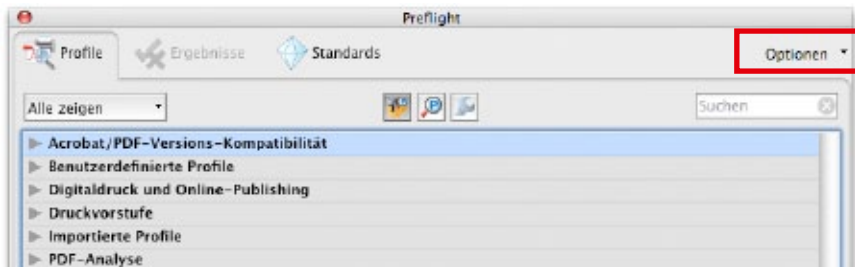
Voraussetzungen

- Prüfprofil «! PDFX-ready Bogenoffset Classic HQ V1.3 (X-1a).kfp»
- Prüfprofil «! PDFX-ready Bogenoffset Classic V1.3 (X-1a).kfp»
- Prüfprofil «! PDFX-ready Rollenoffset Classic HQ V1.3 (X-1a).kfp»
- Prüfprofil «! PDFX-ready Rollenoffset Classic V1.3 (X-1a).kfp»
- Prüfprofil «! PDFX-ready Zeitung Classic HQ V1.3 (X-1a).kfp»
- Prüfprofil «! PDFX-ready Zeitung Classic V1.3 (X-1a).kfp»

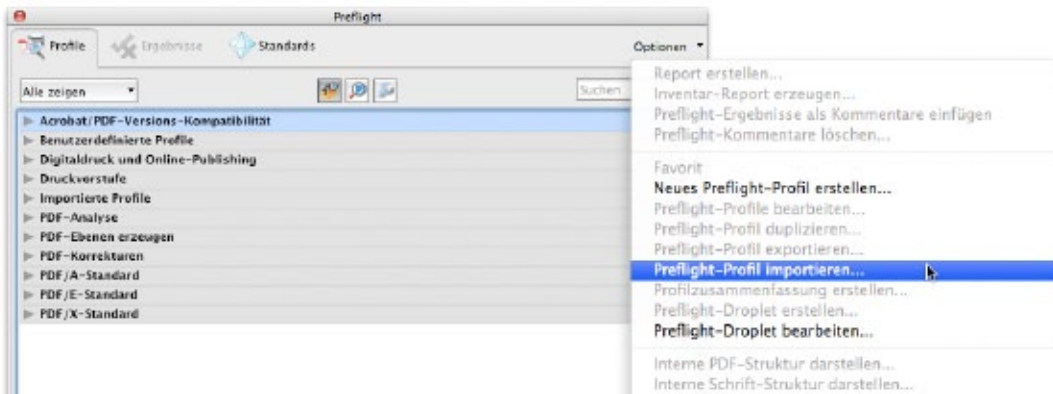
Je nach beabsichtigtem Druckverfahren reicht es aus nur das entsprechende Profil zu importieren.

PDF Preflight

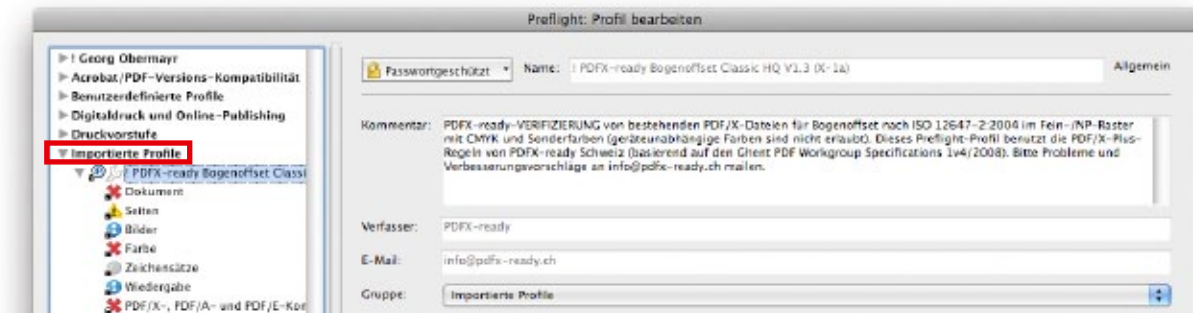
Unter dem Menü Erweitert -> Druckproduktion -> Preflight... anwählen.



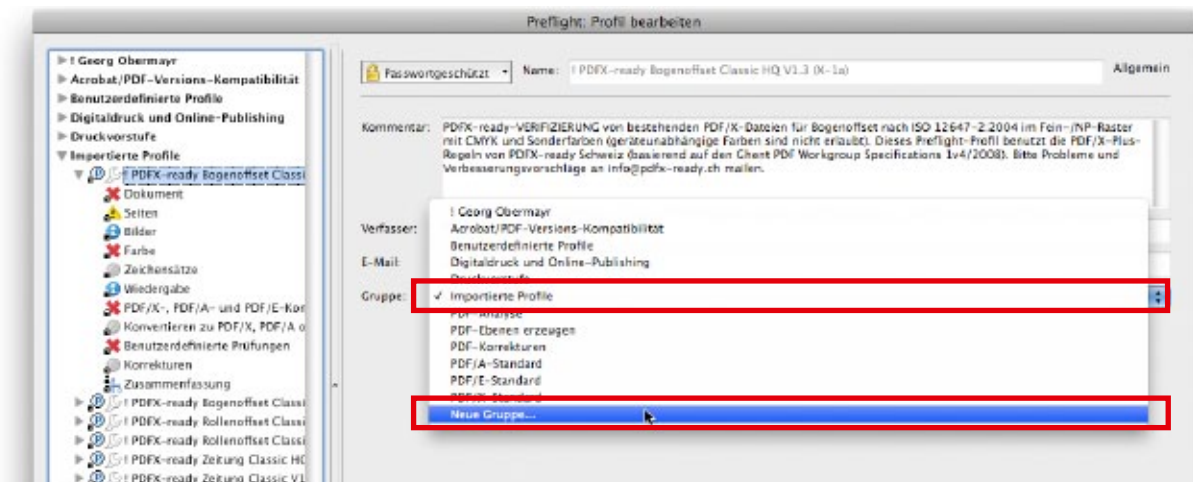
Unter dem Menü Optionen -> Preflight-Profil importieren
(Alternativ geht der Import auch via Drag&Drop auf das Acrobat Programmsymbol)



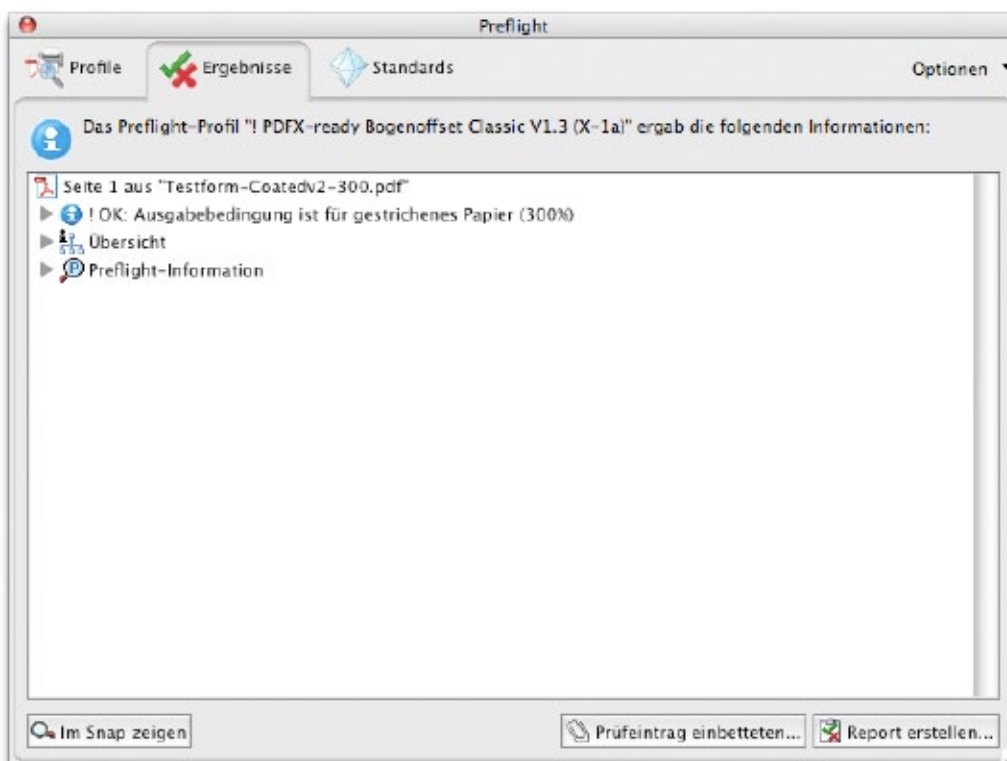
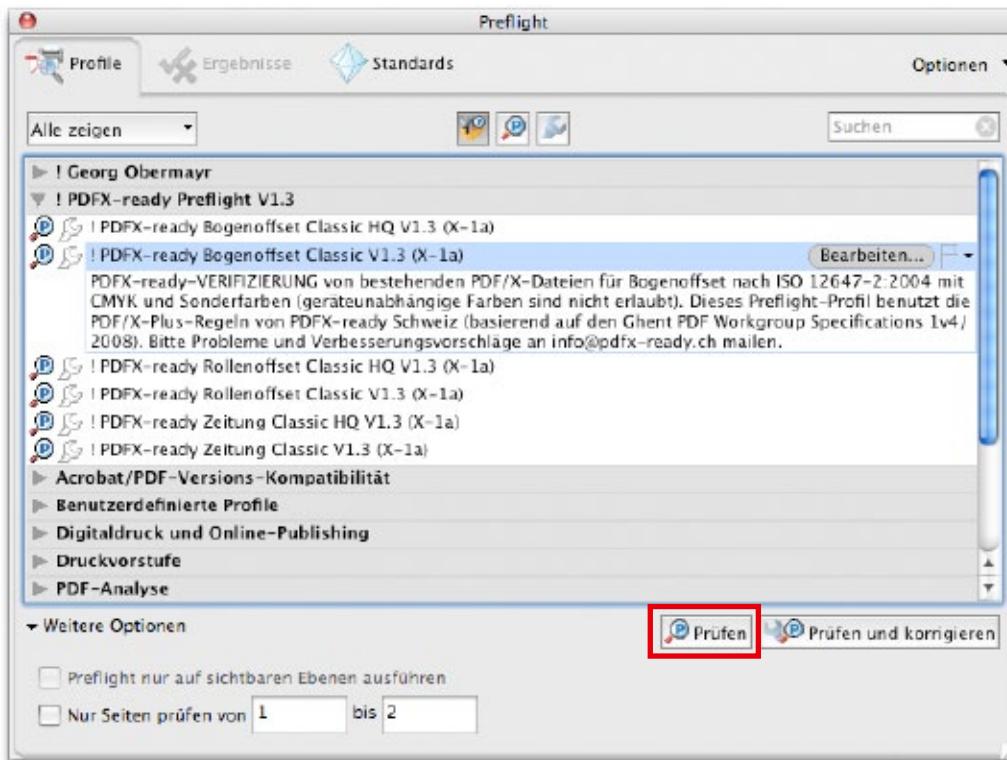
Die Profile werden automatisch im Verzeichnis «Importierte Profile» abgelegt.



Profile in eine neu angelegte Gruppe «! PDFX-ready Preflight V1.3» transferieren.



Anschließend Prüfprofil auswählen und die Datei prüfen.



INFO

- Das Rezept wurde auf der Basis von Adobe Acrobat 9.2.0 erstellt.
- Die Einstellungen, Profile und weitere Rezepte können von der Homepage www.pdfx-ready.ch herunter geladen werden.
- Backgroundinformationen unter www.pdfx-ready.ch.